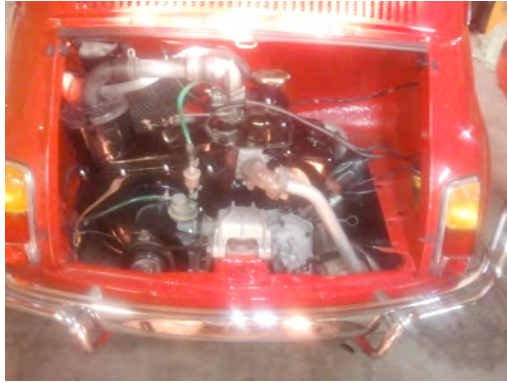


# REPLACEMENT D'UNE CHAINE DE DISTRIBUTION

## 1. Comment déposer une chaine de distribution

- Vidanger le moteur.
- Enlever le capot moteur.



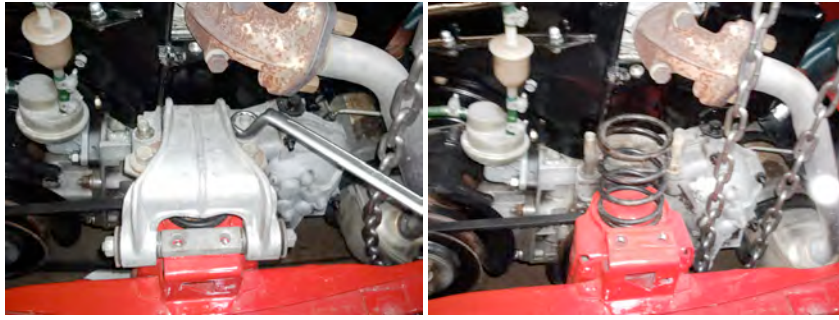
- Fixer un palan à la patte d'élingage moteur et le mettre en charge.



- Dévisser les deux boulons (clé de 13) de la suspension moteur fixés à la traverse.



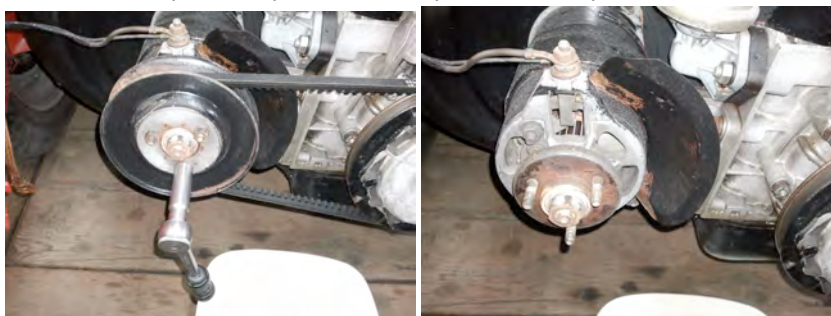
- Dévisser les deux écrous (clé de 19) qui maintiennent la suspension moteur au bloc moteur et déposer là.



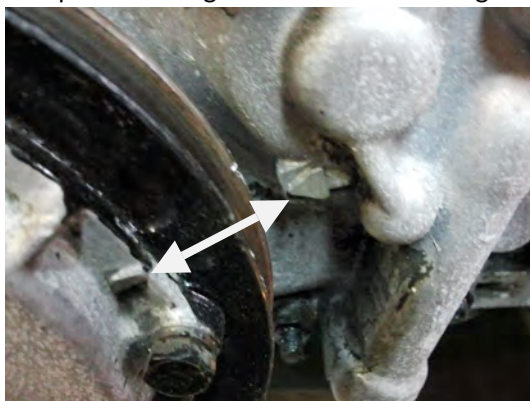
- Dévisser (4 écrous, clé de 13) et déposer la traverse.



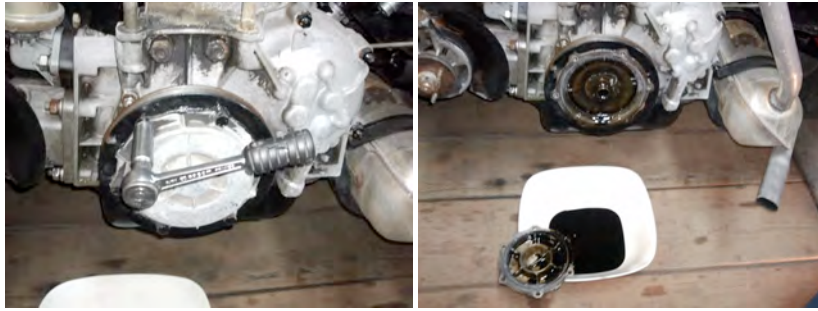
- Dévisser et déposer la poulie de la dynamo ainsi que sa courroie.



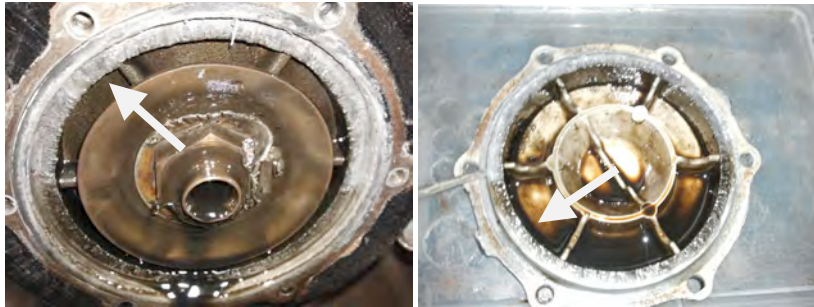
- Avant de commencer à déposer la poulie moteur et le carter de distribution, amener le repère de calage en face de la flèche gravé sur le carter de distribution.



- Dévisser le carter du filtre centrifuge.



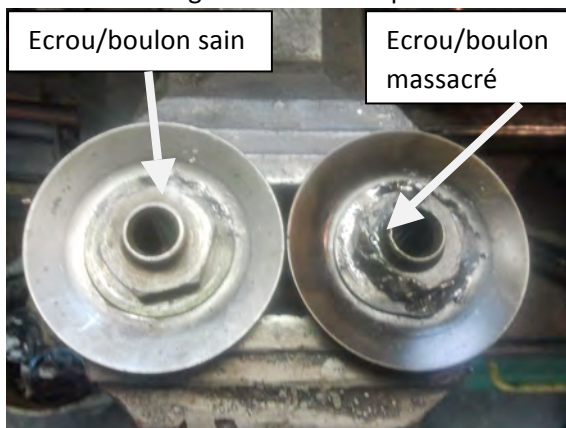
- Observer l'encrassement du filtre centrifuge.



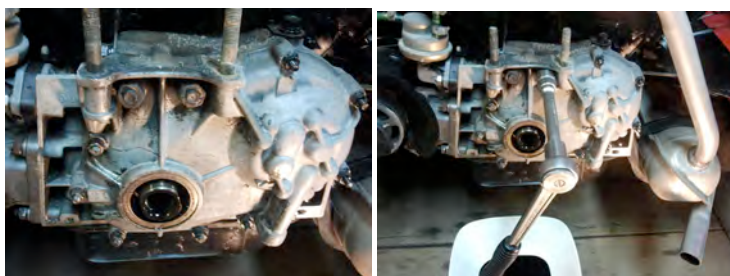
- Dévisser et retirer l'écrou/boulon du vilebrequin (douille de 34) avec sa rondelle d'arrêt.



- Observer les dégâts causés d'un précédent démontage sans l'outillage adéquat.



- Une fois la poulie moteur déposée, procéder au dévissage des boulons du carter de distribution.

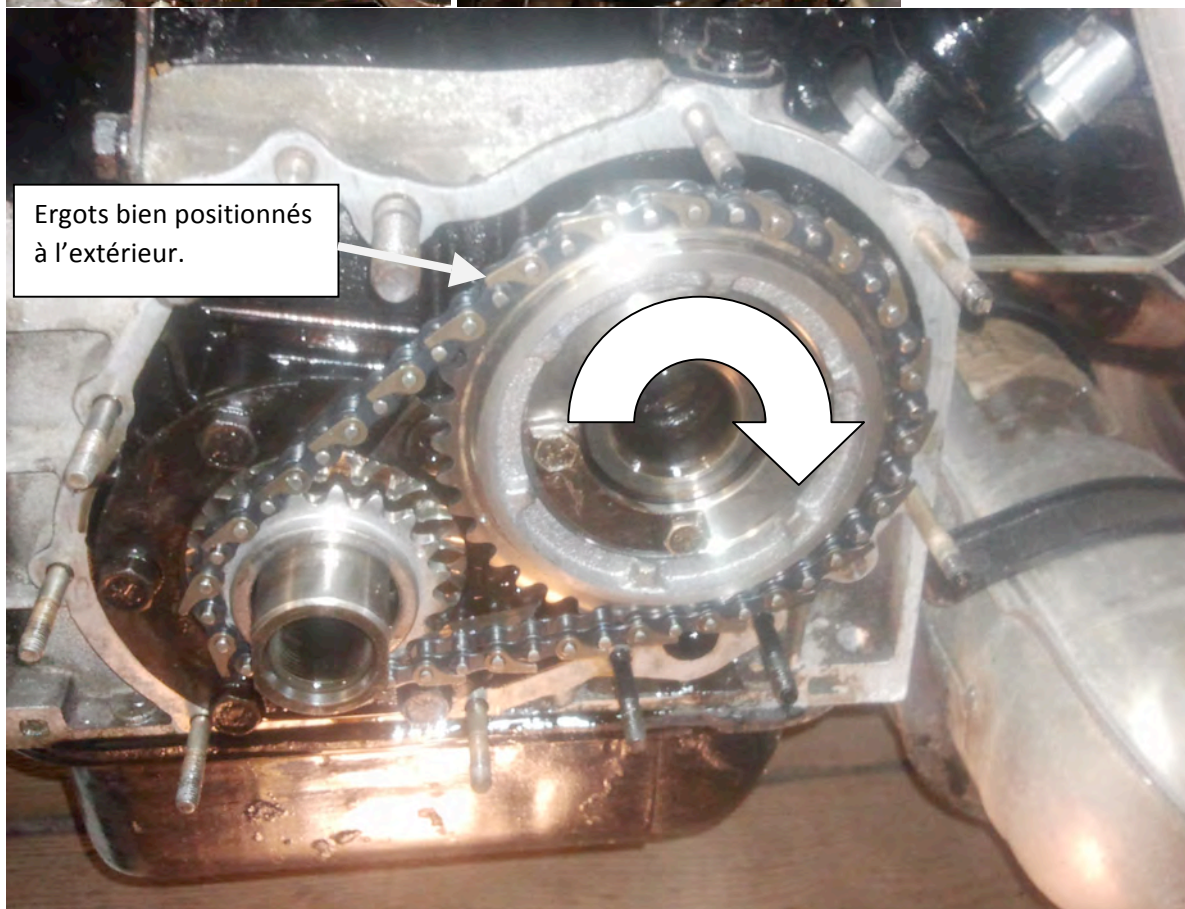




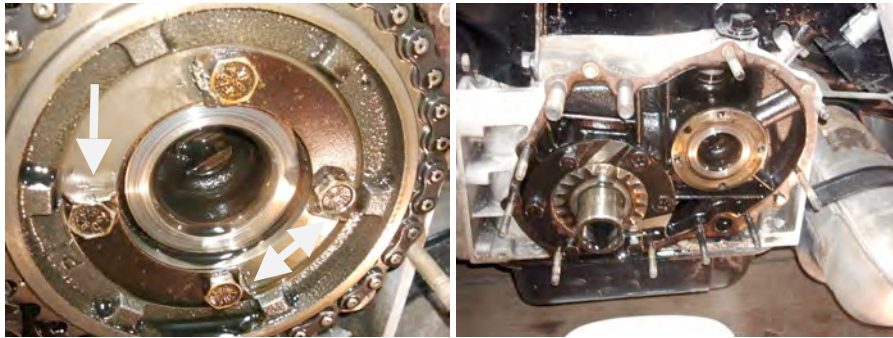
- Dépose du carter de distribution avec sa pompe à huile.



- Constatation, la chaîne a été montée à l'envers. Les ergots anti vibration sont à l'intérieur au lieu d'être à l'extérieur.



- Pour déposer la chaîne de distribution, il faut détordre les freins des 4 boulons du grand pignon et les dévisser, puis retirer les deux pignons avec la chaîne.



## 2. Pose de la chaîne de distribution neuve

- Présentation du kit de distribution.



- Avant de commencer le remontage, nettoyage de toutes les pièces déposées.



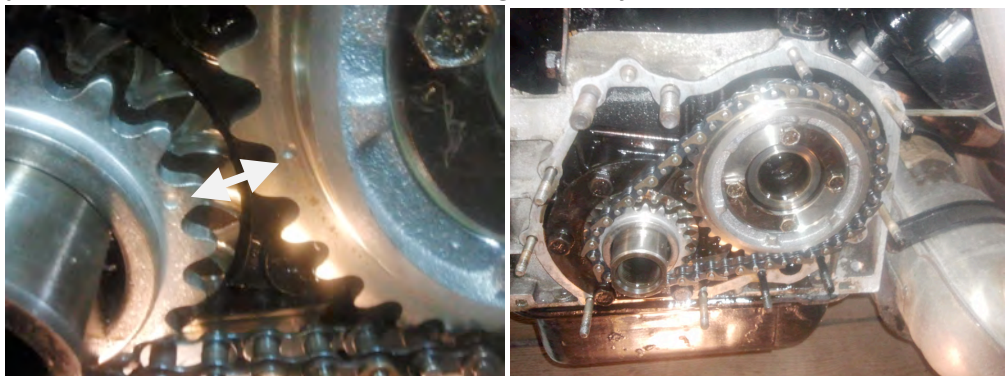




- **Remplacement du joint spi du carter de distribution.**



- **Montage de la chaîne de distribution. Attention mettre les repères bien en face l'un de l'autre, sans chercher à faire tourner l'arbre à came. La mise en place du grand pignon n'est pas très facile car la chaîne est très tendue mais avec de la patience et en s'aidant des 4 vis comme guide, on y arrive.**



- **Une fois les 4 vis fixées et serrer avec leurs plaquettes, penser à tordre les extrémités pour bloquer les têtes.**

- Mettre le joint papier neuf entre le bloc moteur et le carter de distribution, puis fixer le carter, attention à l'emmanchement de l'axe de la pompe à huile avec l'arbre à came, ils doivent s'enfiler l'un dans l'autre sans forcer. Mettre tous les boulons et serrer.



- Lubrifier et emmancher la poulie moteur guidée par sa rainure en prenant soin de ne pas retourner la lèvre du joint spi du carter, puis visser l'écrou/boulon de vilebrequin, le serrer au couple de 15 kg, puis tordre la rondelle frein.

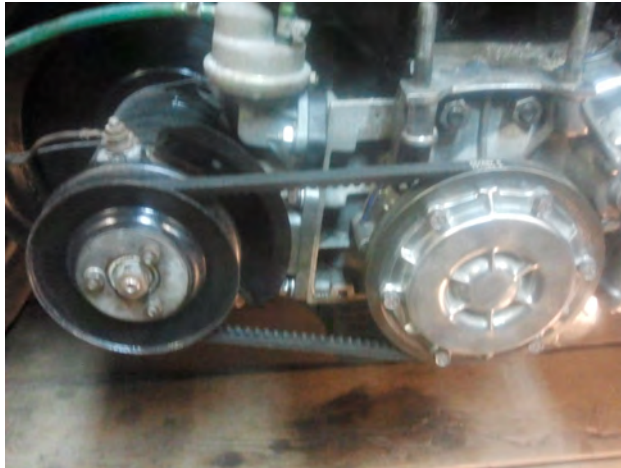


- Mettre un joint torique neuf sur le couvercle du filtre centrifuge et l'installer.



- Procéder au remontage de la poulie et de la courroie de dynamo, vérifier la tension.

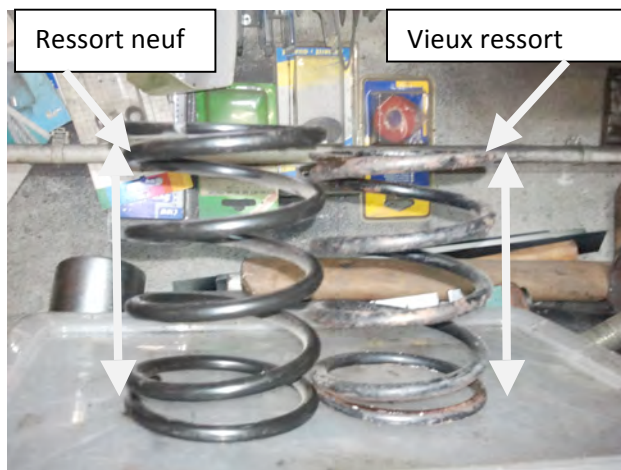




- **Fixer la suspension moteur**

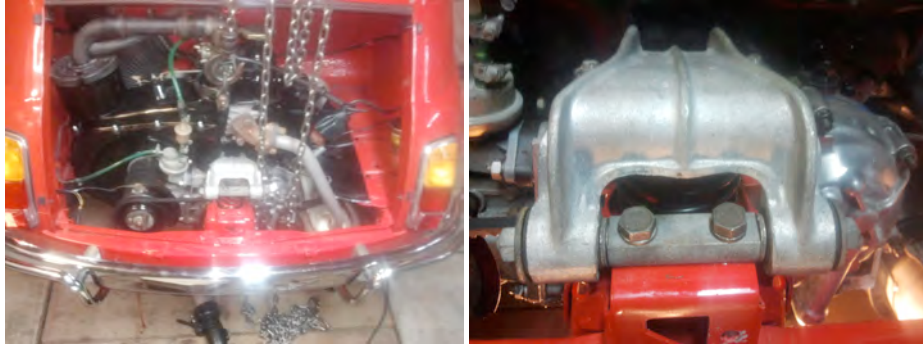


- **Avant de remettre la traverse, vérifier l'état du ressort de suspension moteur, dans le cas de ce moteur, son remplacement était nécessaire.**



- **Remontage de la traverse avec son nouveau ressort.**





- **Voilà, c'est fini, il ne reste plus qu'à enlever le palan, faire le plein d'huile et à mettre en route, puis à vérifier le calage d'avance s'il n'a pas changé.**